

ESPACIO EL DORADO



**ALQUILER DE ESPACIOS**



EL DORADO  
Edificio principal

# CUBO GRIS

Tercer piso



CUBO GRIS  
Tercer piso



CUBO BLANCO  
Segundo piso

CUBO NEGRO  
Primer piso



ESPACIO EL DORADO


facebook: /espacioeldorado  
instagram: @espacioeldorado

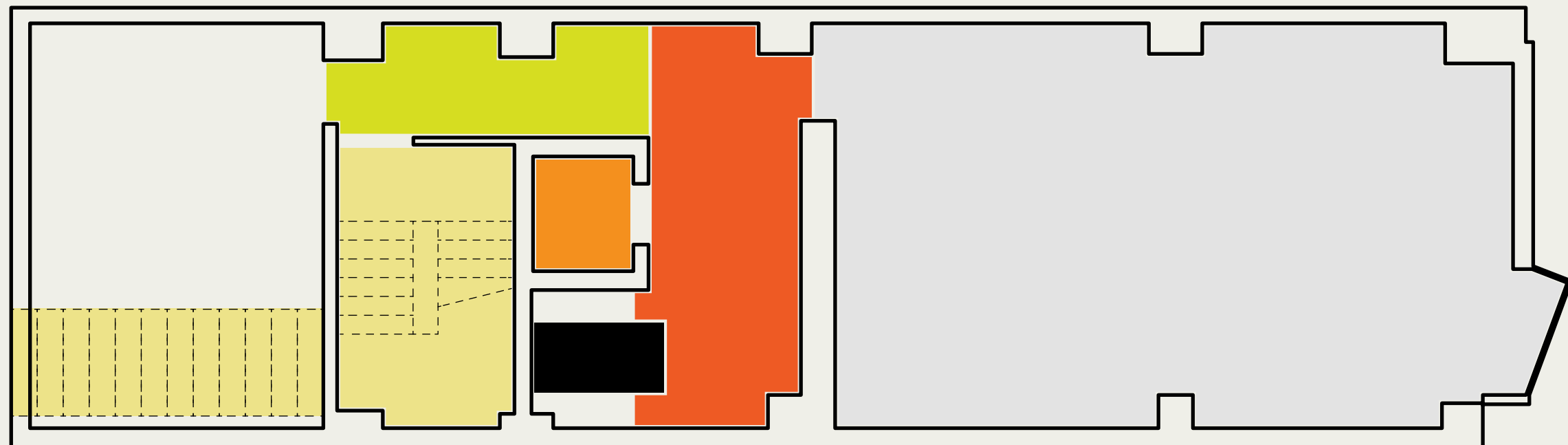
Espacio El Dorado · Bogotá, Colombia · Carrera 4A # 26C - 37 · info@espacioeldorado.com · 7495802 · www.espacioeldorado.com

## PLANTA TERCER PISO-CUBO GRIS

ÁREA TOTAL APROX: 110.7 M<sup>2</sup>  
ALTURA PROMEDIO ENTRE PISOS: 4.3M

### DEPENDENCIAS

-  CUBO GRIS (SALA DE EXPOSICIÓN) ÁREA : 62.3 M<sup>2</sup>
-  ASCENSOR
-  BODEGA
-  RECEPCIÓN
-  PUENTE
-  ESCALERAS
-  MUROS



# CUBO BLANCO

Segundo piso



CUBO GRIS  
Tercer piso

CUBO BLANCO  
Segundo piso  
\*

CUBO NEGRO  
Primer piso



ESPACIO EL DORADO







facebook: /espacioeldorado  
instagram: @espacioeldorado

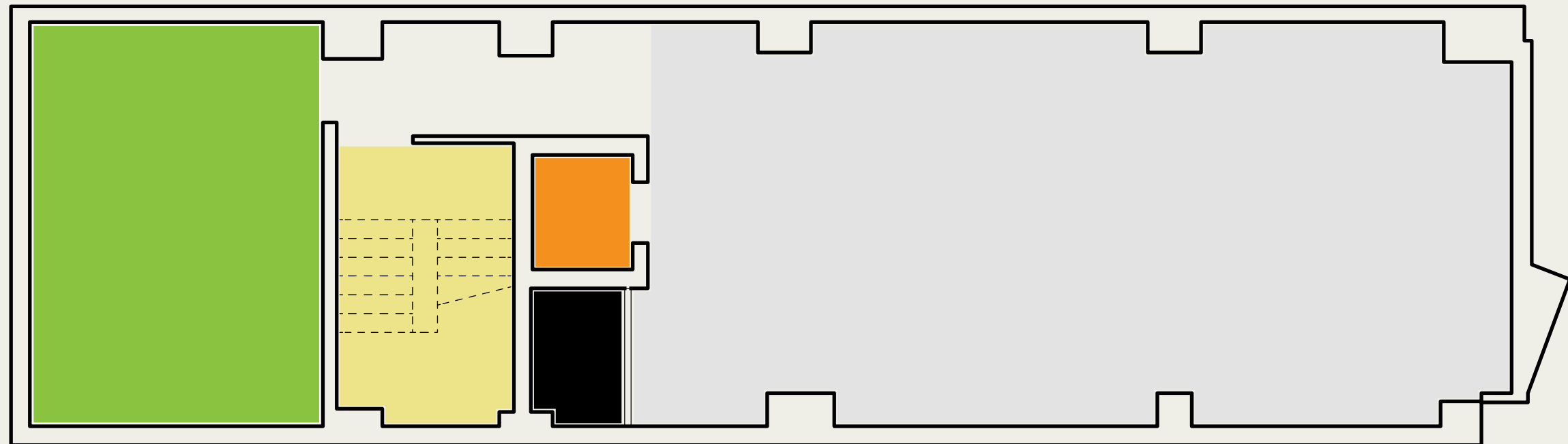
Espacio El Dorado · Bogotá, Colombia · Carrera 4A # 26C - 37 · info@espacioeldorado.com · 7495802 · www.espacioeldorado.com

## PLANTA SEGUNDO PISO-CUBO BLANCO

ÁREA TOTAL APROX: 130.3 M<sup>2</sup>  
ALTURA PROMEDIO ENTRE PISOS: 4.3M

### DEPENDENCIAS

-  CUBO BLANCO (SALA DE EXPOSICIÓN) ÁREA: 76.9 M<sup>2</sup>
-  VACÍO
-  ASCENSOR
-  ESCALERAS
-  TERRAZA
-  MUROS



# CUBO NEGRO

Primer piso



CUBO GRIS  
Tercer piso

CUBO BLANCO  
Segundo piso

CUBO NEGRO  
Primer piso  
\*



ESPACIO EL DORADO









facebook: /espacioeldorado  
instagram: @espacioeldorado

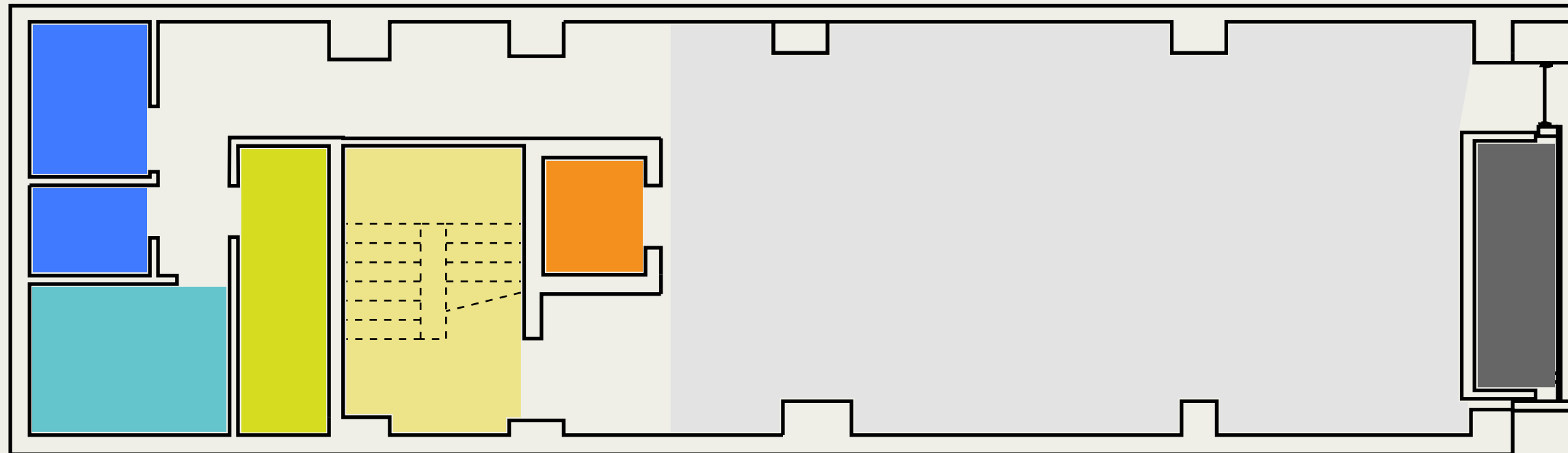
Espacio El Dorado · Bogotá, Colombia · Carrera 4A # 26C - 37 · info@espacioeldorado.com · 7495802 · www.espacioeldorado.com

## PLANTA PRIMER PISO-CUBO NEGRO

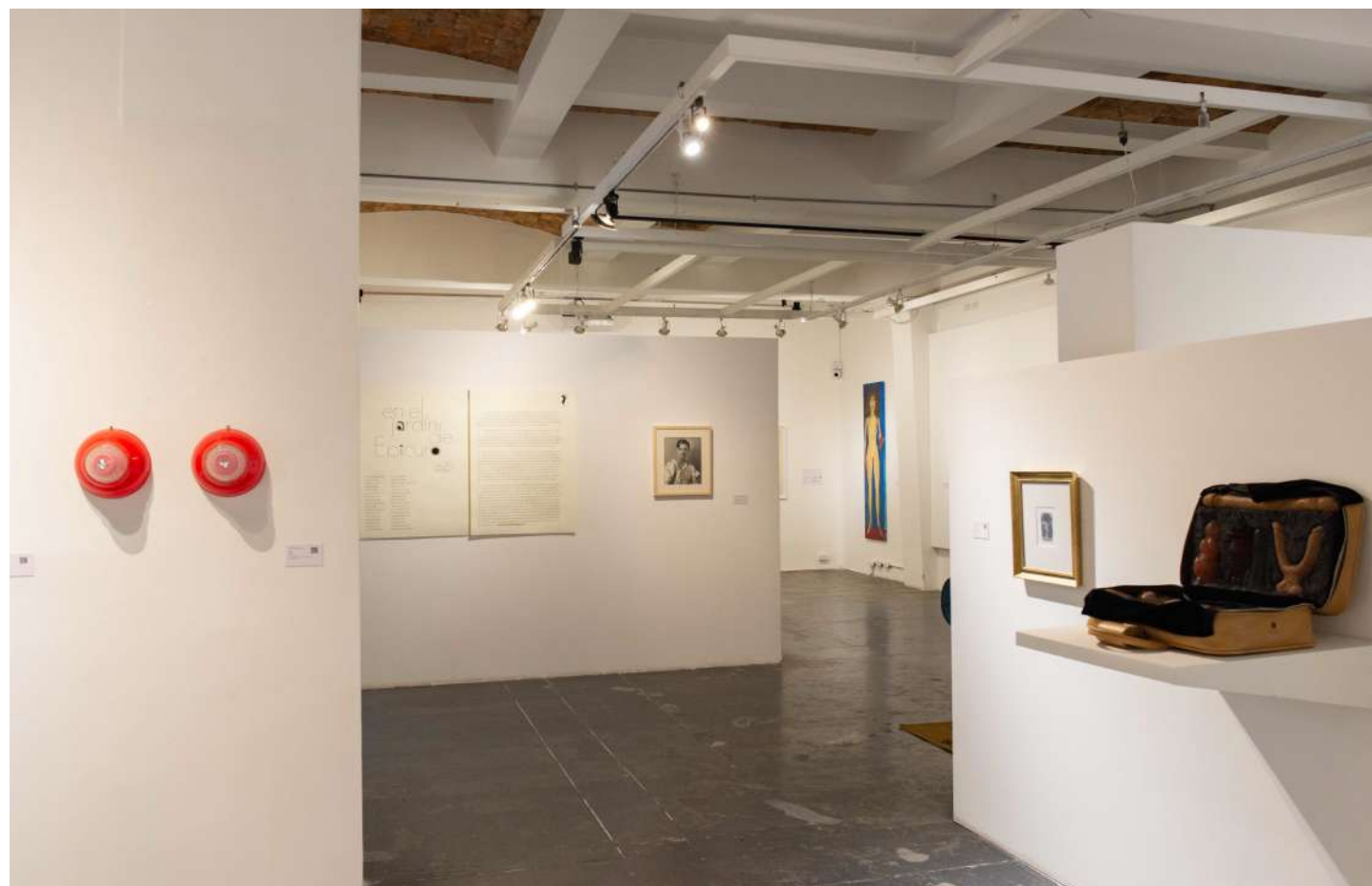
ÁREA TOTAL APROX: 151.6 M<sup>2</sup>  
ALTURA PROMEDIO ENTRE PISOS: 4.3M

### DEPENDENCIAS

-  CUBO NEGRO (SALA DE EXPOSICIÓN) ÁREA: 68,5 M<sup>2</sup>
-  VITRINA (ESPACIO EXPOSITIVO) ÁREA: 4,5 M<sup>2</sup>
-  ASCENSOR
-  BODEGA
-  BAÑOS
-  COCINETA
-  ESCALERAS
-  MUROS







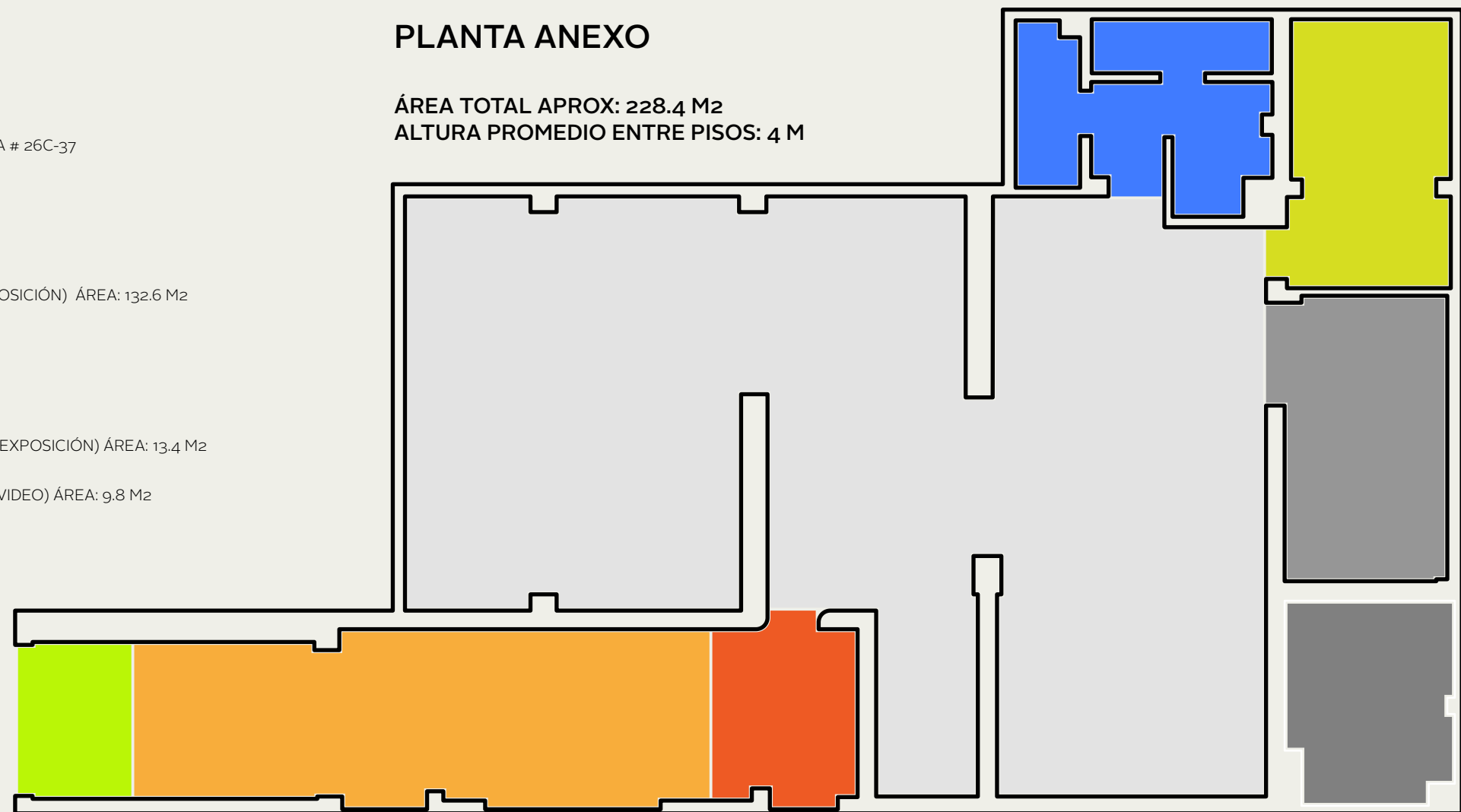
ANEXO

### DEPENDENCIAS

- ENTRADA CARRERA 4A # 26C-37
- TIENDA
- RECEPCIÓN
- ANEXO (SALA DE EXPOSICIÓN) ÁREA: 132.6 M<sup>2</sup>
- BAÑOS
- BODEGA
- EN BLANCO (SALA DE EXPOSICIÓN) ÁREA: 13.4 M<sup>2</sup>
- SECUENCIA (SALA DE VIDEO) ÁREA: 9.8 M<sup>2</sup>
- MUROS

### PLANTA ANEXO

ÁREA TOTAL APROX: 228.4 M<sup>2</sup>  
ALTURA PROMEDIO ENTRE PISOS: 4 M





# PATIO

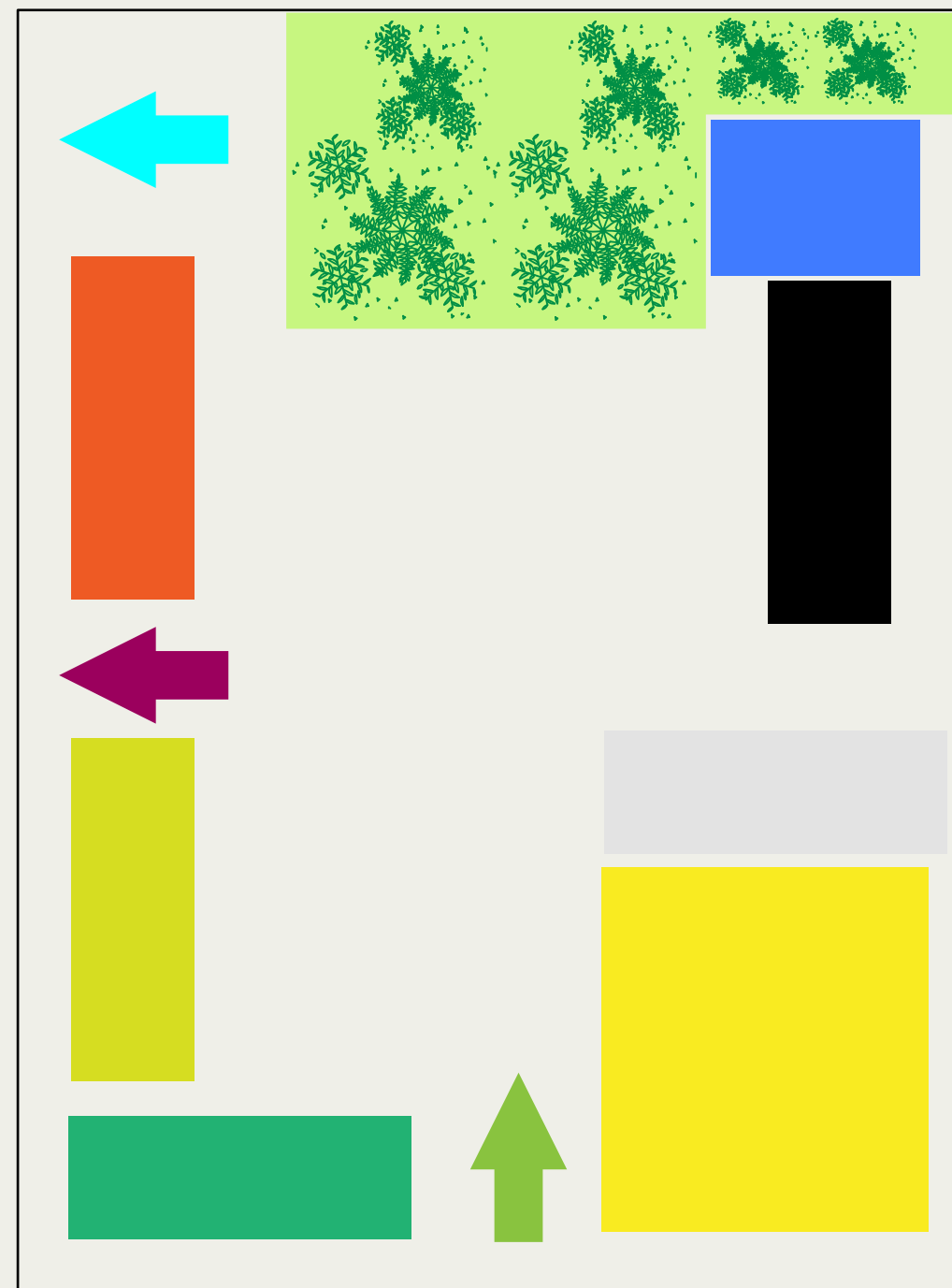


## PLANTA PATIO

ÁREA TOTAL APROX: 427.2 M<sup>2</sup>

### DEPENDENCIAS

-  CAJA NEGRA (CONTAINER ESPACIO EXPOSITIVO) ÁREA: 15,6 M<sup>2</sup>
-  TALLER
-  CONTAINER BLANCO (ESPACIO EXPOSITIVO) ÁREA: 15,6 M<sup>2</sup>
-  BODEGA
-  BAÑOS
-  CONTAINER MARQUETERÍA
-  CAFETERÍA
-  ENTRADA A PATIO CRA 4A # 26C-49
-  ENTRADA ANEXO
-  ENTRADA SALA DE VIDEO
-  JARDÍN



## PRECIOS

Lugar	Tiempo	Horario	Valor
Edificio principal primer piso	1 día o fracción	8 am - 5 pm	\$2.000.000 COP
Edificio principal segundo piso	1 día o fracción	8 am - 5 pm	\$2.000.000 COP
Edificio principal tercer piso	1 día o fracción	8 am - 5 pm	\$2.000.000 COP
Anexo	1 día o fracción	8 am - 5 pm	\$3.000.000 COP
Patio	1 día o fracción	8 am - 5 pm	\$3.000.000 COP

## CONDICIONES DE USO

\* Para alquilar el espacio se debe enviar un email a **[hola@espacioeldorado.com](mailto:hola@espacioeldorado.com)** agregando un número de contacto con la información detallada del tipo de evento a realizar.

\*Espacio El Dorado se encuentra en un vecindario residencial por lo que solo se habilita el alquiler hasta las 10 pm. De ser así se cobran horas extras al horario establecido.

\*Cualquier daño causado a la propiedad debe ser asumido por la persona o empresa que alquila el espacio.

\*El pago debe realizarse previamente al día o días de alquiler.

\*Los precios de los espacios **NO** incluyen IVA.